

BUENAS PRÁCTICAS DE CENTROS EDUCATIVOS EN LA ENSEÑANZA A DISTANCIA

DATOS DEL CENTRO	
Nombre:	CEIP Flor de Azahar
Localidad:	Estación de Cártama (Málaga)
Web	www.ceipflordeazahar.es
Enseñanzas impartidas:	Infantil y Primaria
Titularidad: (público/concertado/privado):	Público
Entorno virtual de aprendizaje utilizado: Indicad el tipo de solución tecnológica utilizada en el caso de que esta sea única para todo el centro. Si no es así, especificad las que se hayan utilizado de forma mayoritaria.	
<p>Nuestro alumnado en su mayoría trabaja con sus propios dispositivos electrónicos, tablets y ordenadores portátiles.</p> <p>El entorno virtual de aprendizaje se basa en todo el centro a través de Google For Education y más concretamente en su herramienta Gsuite. Por lo tanto, nuestro centro educativo gira entorno a todas las herramientas que Gsuite nos facilita para poder desarrollar y trabajar el currículo del alumnado. Gsuite nos ayuda a desplegar nuestro Proyecto de Innovación Educativa, potenciar y mejorar las distintas metodologías que se llevan a cabo en nuestro centro, como Aprendizajes Cooperativos, Colaborativos, Inteligencias Múltiples, etc.</p>	
ORGANIZACIÓN	
1. Organización de la actividad lectiva. Información sobre: organización de las clases, explicaciones y tareas por grupo, comunicación profesor-alumno, envío y corrección de tareas, etc. Esto incluye información referida al EVA que utilizan.	
<p>La organización de nuestro centro educativo, gracias a las tecnologías que nos ofrece Google For Education, está generando grandes recursos didácticos, han provocado y provocan un cambio en la metodología y una nueva forma de relación con nuestro alumnado. Nos basamos más en “formular preguntas que en proporcionar respuestas, más en disponer medios para acceder al conocimiento que en exponerlo en clase, o en descubrir lo que nuestros alumnos hacen mejor y utilizarlo como andamiaje para construir nuestro proceso de enseñanza-aprendizaje”.</p> <p>Todo el profesorado se ha formado para que nuestros alumnos y alumnas trabajen en su día a día con las herramientas Gsuite, que engloba las aplicaciones de Classroom, Google Docs, Google Calendar, Google Drive, Google Forms, etc...</p> <p>Así, en nuestro centro educativo el alumnado estudia con sus libros de papel al mismo tiempo que usan Google Doc para hacer tareas y crear contenidos digitales que luego suben a Drive o exponen en las distintas redes.</p> <p>Las clases son mucho más atractivas. Los alumnos desarrollan sus capacidades, interactúan mucho más y están más motivados. Los beneficios que tiene la metodología que están desarrollando y que se apoya en gran parte gracias a estas herramientas digitales.</p>	

Para nuestro centro educativo cuando se alertó el estado de alarma por la pandemia del Covid-19, se pudo dar respuesta rápidamente a nuestro alumnado a través de las distintas herramientas que nos ofrece Google for Education y seguir ofreciendo una formación e-learning a un ritmo de enseñanza aprendizaje “normalizado” y con un buen feedback.

Llegamos a realizar la siguiente estrategia Metodológica para la educación a distancia:



Propuesta de Trabajo

Tareas diarias en función del horario del grupo

¿?
Tareas semanales



CEIP FLOR DE AZAHAR
Estación de Cártama



Propuesta de Trabajo deberían de ir acompañadas

Grabaciones de Videos



Esquemas



Grabaciones Audios



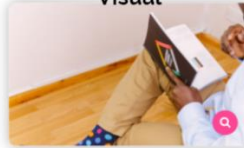
VideoConferencias



Video-Tutoriales



Ejemplos con apoyo Visual

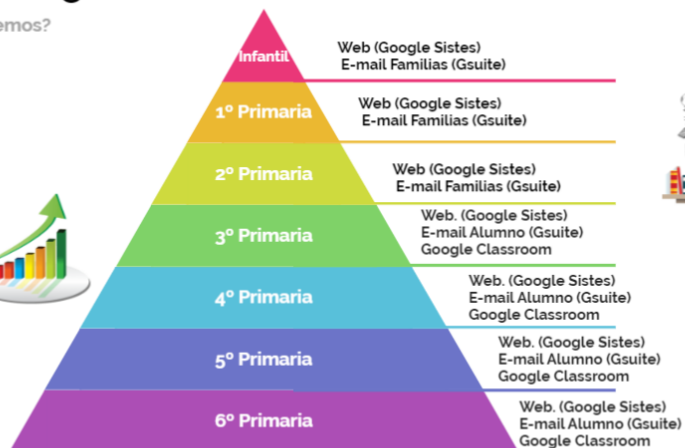
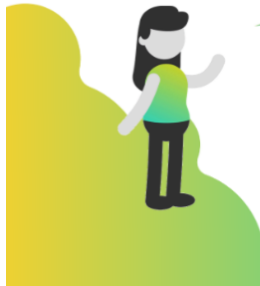


CEIP FLOR DE AZAHAR
Estación de Cártama



Herramientas Digitales

¿Cómo aprendemos?



CEIP FLOR DE AZAHAR
Estación de Cártama



Evaluación. Instrumentos de evaluación (tareas, pruebas orales, exámenes, trabajos, etc.)

Con la implantación de esta nueva metodología, el proceso de evaluación pasa a jugar un papel muy importante en nuestro centro, ya no solo evaluamos conocimientos, evaluamos también competencias; nos facilita guiarles en el aprendizaje, medir su evolución y sobre todo enseñarles a “aprender a aprender” apoyándonos en los procesos de autoevaluación y coevaluación que nos ofrece la herramienta. Podemos hablar que nos facilita una percepción de la organización, síntesis, gestión, trabajo, comunicación, comprensión, desarrollo oral, desarrollo escrito y de formación que está desarrollando nuestro alumnado.

Herramientas a utilizar para la evaluación son formularios de Google, Documentos de Texto de Google, hojas de cálculo, presentaciones, Google Sites.

2. Procesos de coordinación y comunicación

- Comunicación con las familias (del centro, del profesorado en general y de los tutores)

Comunicación

Las vía de comunicación de los docentes con las familias y el alumnado han de ser, **que garanticen el intercambio de tareas y explicaciones con el aumnado, logrando un feedback.**

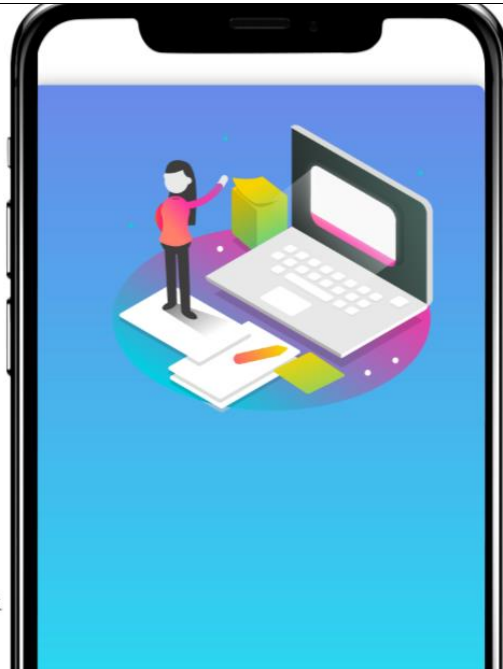
Actualmente nuestro centro educativo utilizamos:

- Canales de Telegram
- WhatsApp
- Google Meet (Gsuite)
- E-mails Corporativos de Familias (Gsuite)
- E-mails Corporativos Alumn@s (Gsuite)
- (2º y 3º Ciclo Primaria)
- Web del Colegio "Escuela en Casa 3.0"

www.ceipflordeazahar.es



CEIP FLOR DE AZAHAR
Estación de Cártama



La aplicación Gsuite nos ofrece una solución de comunicación y colaboración a nuestro centro educativo mediante distintas herramientas sencillas, como es Google Meet, e-mail, formularios, etc. que nos han ayudado rápidamente a adaptarnos a la necesidades de nuestras familias y alumnado.

- Coordinación en el centro.

Equipos docentes:

La organización y gestión de los Equipos Docentes, se han desarrollado a través Google Meet, Carpetas compartidas en Google Drive, Unidades de Equipo, Presentaciones, Documentos de Google compartidos, Google Calendar, herramientas que nos han facilitado la competencia en trabajo en equipos a través de trabajo colaborativo y la competencia digital, para establecer redes de comunicación entre los docentes.

Coordinación de Ciclos:	La organización y gestión de los Ciclos, se han desarrollado a través Google Meet, Carpetas compartidas en Google Drive, Unidades de Equipo, Presentaciones, Documentos de Google compartidos, Google Calendar, herramientas que nos han facilitado la competencia en trabajo en equipos a través de trabajo colaborativo y la competencia digital, para establecer redes de comunicación entre los docentes.
Claustro:	La organización y gestión del Claustro se ha desarrollado también a través de las herramientas Google Meet, Google Calendar, etc...
3. Atención al alumnado	
<ul style="list-style-type: none"> ● Tutorías: desarrollo de las sesiones de tutorías grupales, tutorías individuales, contacto con las familias, seguimiento académico, evaluación. 	
<p>La experiencia que tiene nuestro centro educativo en este aspecto es crear cuentas de e-mail (Gsuite) corporativas a las familias, disponemos de más 550 e-mail. Con ello interactuamos todo el centro. Buscamos la cercanía de las familias y la participación de la misma, en la creación y colaboración con sus hijos/as en creación de contenido digital. Nos facilita mucho la competencia “Aprender a aprender”, ayudando a las familias y alumnos a ser autónomos en su proceso de enseñanza aprendizaje.</p> <p>Nuestros docentes trabajan con la plataforma Classroom, herramienta que aumenta la productividad y la colaboración. En ella podemos crear clases virtuales, donde realizan las tareas, califican, envían comentarios e informan a las familias de todo el proceso de enseñanza aprendizaje de sus hijos.</p> <p>Con la implantación de esta nueva metodología, el proceso de evaluación pasa a jugar un papel muy importante en nuestro centro, ya no solo evaluamos conocimientos, evaluamos también competencias; nos facilita guiarles en el aprendizaje, medir su evolución y sobre todo enseñarles a “aprender a aprender” apoyándonos en los procesos de autoevaluación y coevaluación que nos ofrece la herramienta. Podemos hablar que nos facilita una percepción de la organización, síntesis, gestión, trabajo, comunicación, comprensión, desarrollo oral, desarrollo escrito y de formación que está desarrollando nuestro alumnado.</p> <p>Herramientas a utilizar para la evaluación son formularios de Google, Documentos de Texto de Google, hojas de cálculo, presentaciones, Google Sites.</p> <p>Trabajamos sesiones de tutorías grupales, individuales, etc... a través de Google Meet y e-mails corporativos (Gsuite).</p>	
<ul style="list-style-type: none"> ● Atención al alumnado NEAE 	
<p>Con respecto al alumnado NEAE, las herramientas de Gsuite nos ha ayudado a personalizar las lecciones de cada uno de nuestros alumnos, adaptar los contenidos a sus ritmos de aprendizaje y mejorar las habilidades de cada alumno. Estamos trabajando con ellos herramientas como Google Sites, Google Meet en video conferencias individuales y grupales.</p>	

- Atención al alumnado sin recursos tecnológicos y/o conectividad

Nuestro centro educativo ha facilitado durante este estado de alarma material tecnológico a los alumnos que lo han solicitado, para que pudieran seguir su proceso de enseñanza aprendizaje.

- Atención al alumnado que no mantiene contacto con el centro

A través de los Servicios Sociales y Protección Civil se ha facilitado a nuestro alumnado los distintos recursos didácticos disponible para que puedan continuar con el proceso de enseñanza aprendizaje.

- Atención al alumnado que no sigue la actividad lectiva

Los tutores con la colaboración de los equipos docentes mantendrán identificado, para su traslado a la dirección del centro:

Aquellos que durante el periodo de suspensión de las actividades lectivas presenciales no han tenido un acceso adecuado a las tareas planteadas a distancia o por internet.

Lo que durante el periodo de suspensión de las actividades lectivas presenciales han tenido especial dificultad en la realización de las tareas planteadas a distancia o por internet.

Se valorará la situación de dicho alumnado y determinarán aquellos que requieran actividades de recuperación o refuerzo.